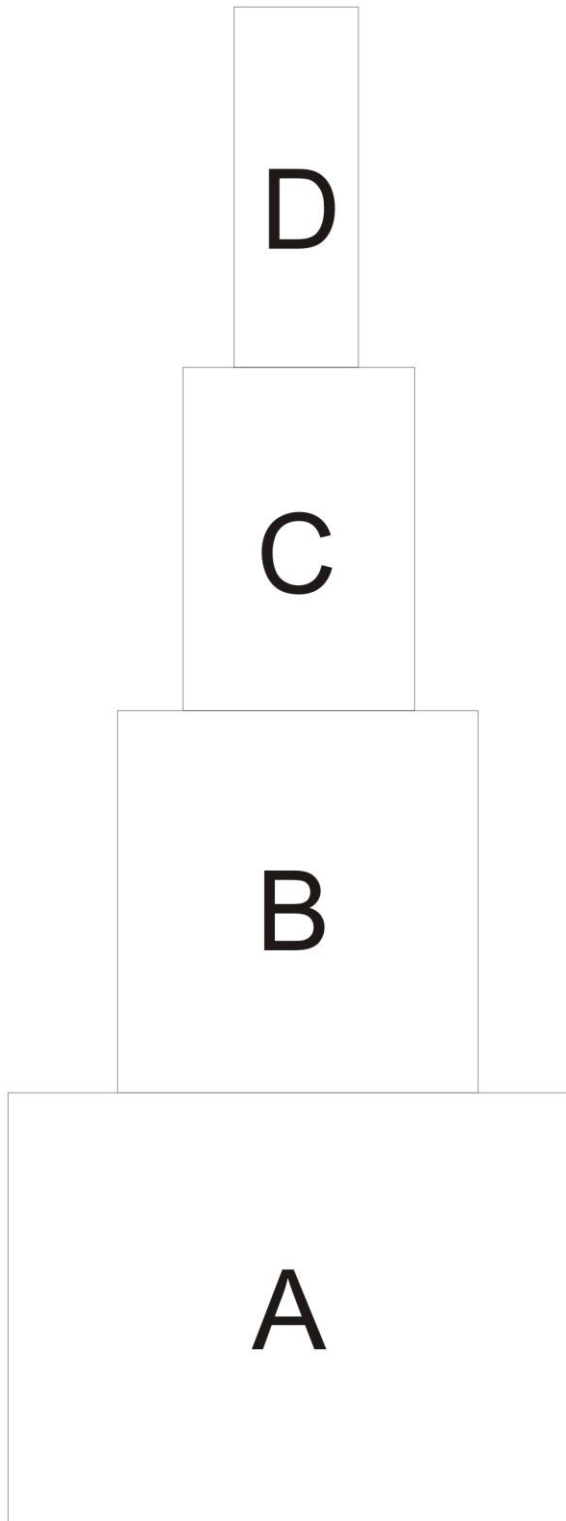


Pracovní list č. 1.

Sestav potravinový řetězec,
spoj písmena s čísly.



Natrix natrix



Cerura vinula



Hyla arborea



Circus aeruginosus

Pracovní list č. 2.



A



B



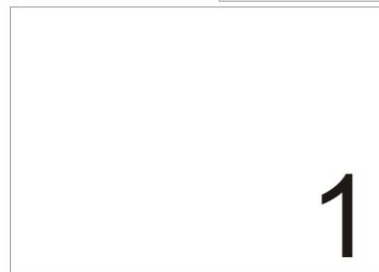
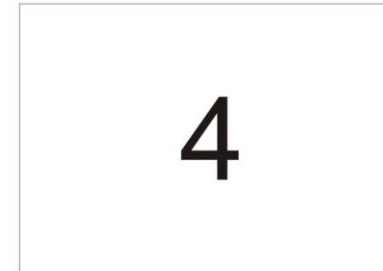
C



D

Viscum album

Seřad' obrázky vzestupně
podle časové posloupnosti.
Spoj obrázky (A, B, C, D)
s číslicemi (1, 2, 3, 4).



Turdus philomelos



Drozdovití ptáci se živí
bobulemi (plody) jmelí bílého
(*Viscum album*)
a tak se jmelí rozšiřuje.

Pracovní list č. 3.

Přiřaď číslo stopy k příslušnému zvířeti označeného písmenem.



1



2



3



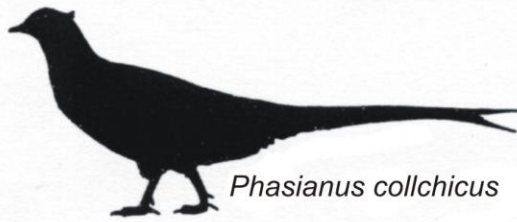
4



5



6



Phasianus colchicus

B



Vulpes vulpes

D



Canis lupus f. familiaris

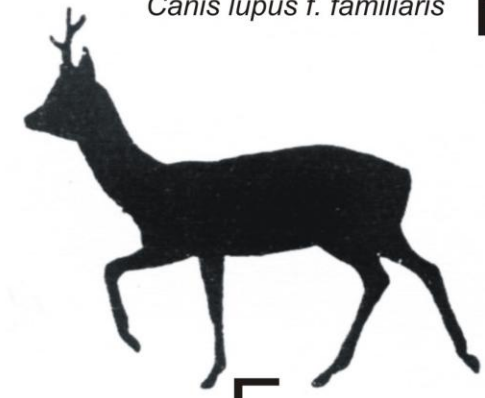
F



A *Sus scrofa*



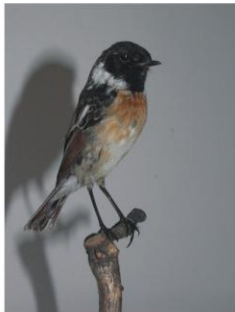
C *Anas platyrhynchos*



E *Capreolus capreolus*



Galerida cristata, Chocholouš obecný, Pipiška chochlatá, Dzierlatka, Κατσουλιέρης, Cochevis huppé



Saxicola torquata, Bramborníček černohlavý, Pňhaviar čiernohlavý, Kłaskawka zwyczajna, (Ευρωπαϊκός)



Merops apiaster, Vlha pestrá, Včelárik zlatý, Žolna zwyczajna, (Ευρωπαϊκός) Μελισσοφάγος, Guépier d'Europe)



Pracovní list č. 4.



Kteří z těchto ptáků odlétají na zimu do teplých oblastí v Africe?



Anthus campestris, Linduška úhorní, Laptuška polná, Świergotek polny, Ωχροκελάδα, Pipit rousseline



Streptopelia turtur, Hrdlička divoká, hrdlička divá, Turkawka zwyczajna, Ευρωπαϊκό) Τρυγόνι, Tourterelle des bois



Lanius collurio, Ťuhák obecný, Strakoš červenochrtý, Dzierzba gąsiorek, Αετομάχος, Pie-grièche écorcheur



Alauda arvensis, Skřivan polní, Škovránok polný, Skowronek polny, (Κοινή) Σιπαρήθρα, Alouette des champs



Riparia riparia, Břehule říční, Brehuľa knedá, Jaskółka brzegówka, Οχθοχελιδονο, L'Hirondelle de rivage



Sylvia nisoria, Pěnice vlašská, Penica jarabá, Pokrzewka jarzębata, Γερακοσιροβάκος, Fauvette épervière